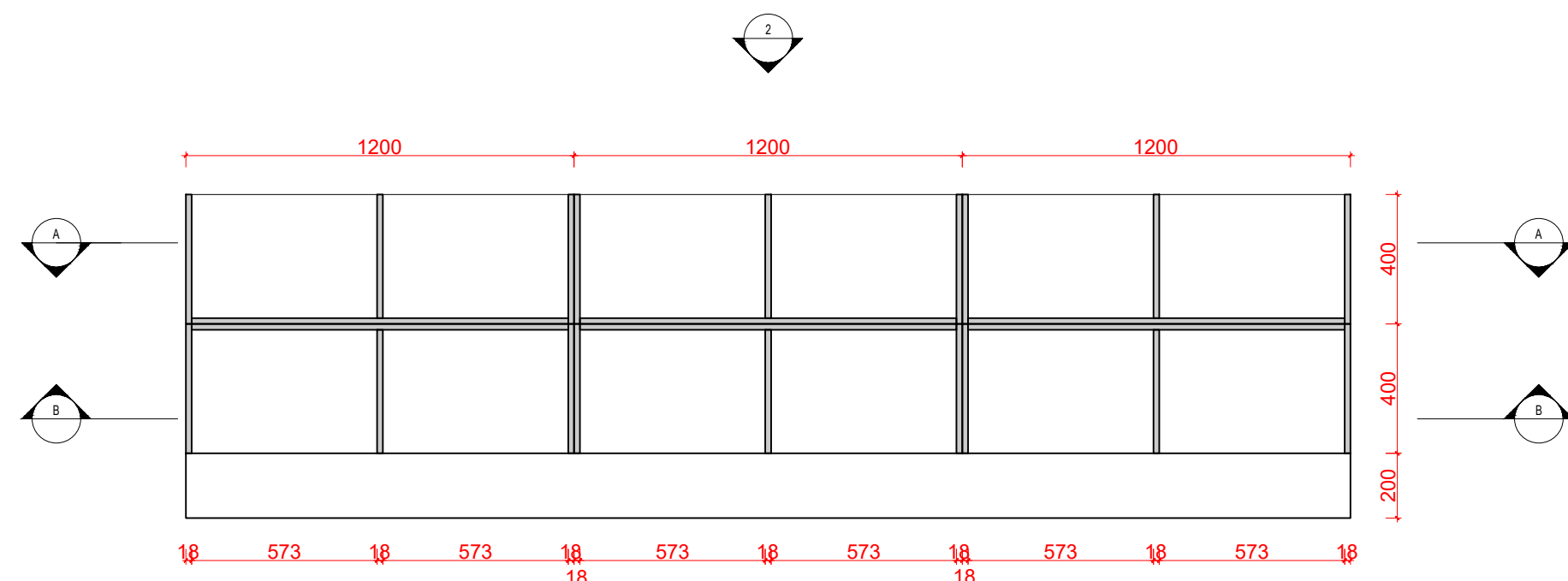
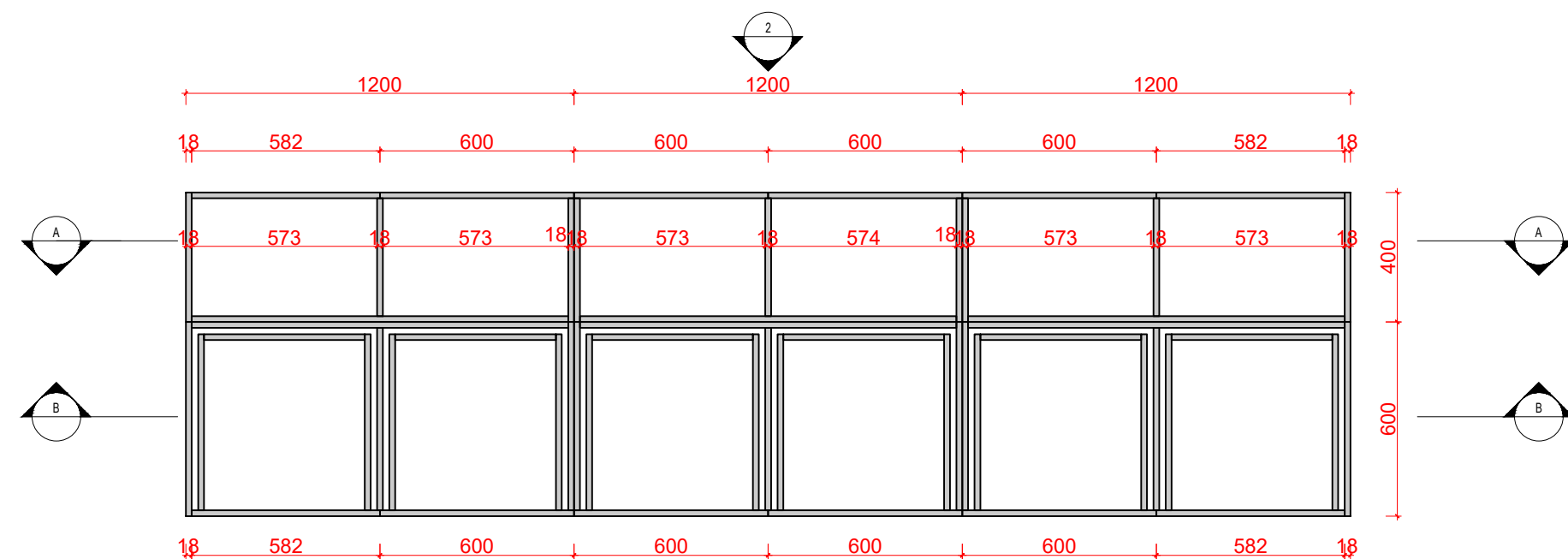


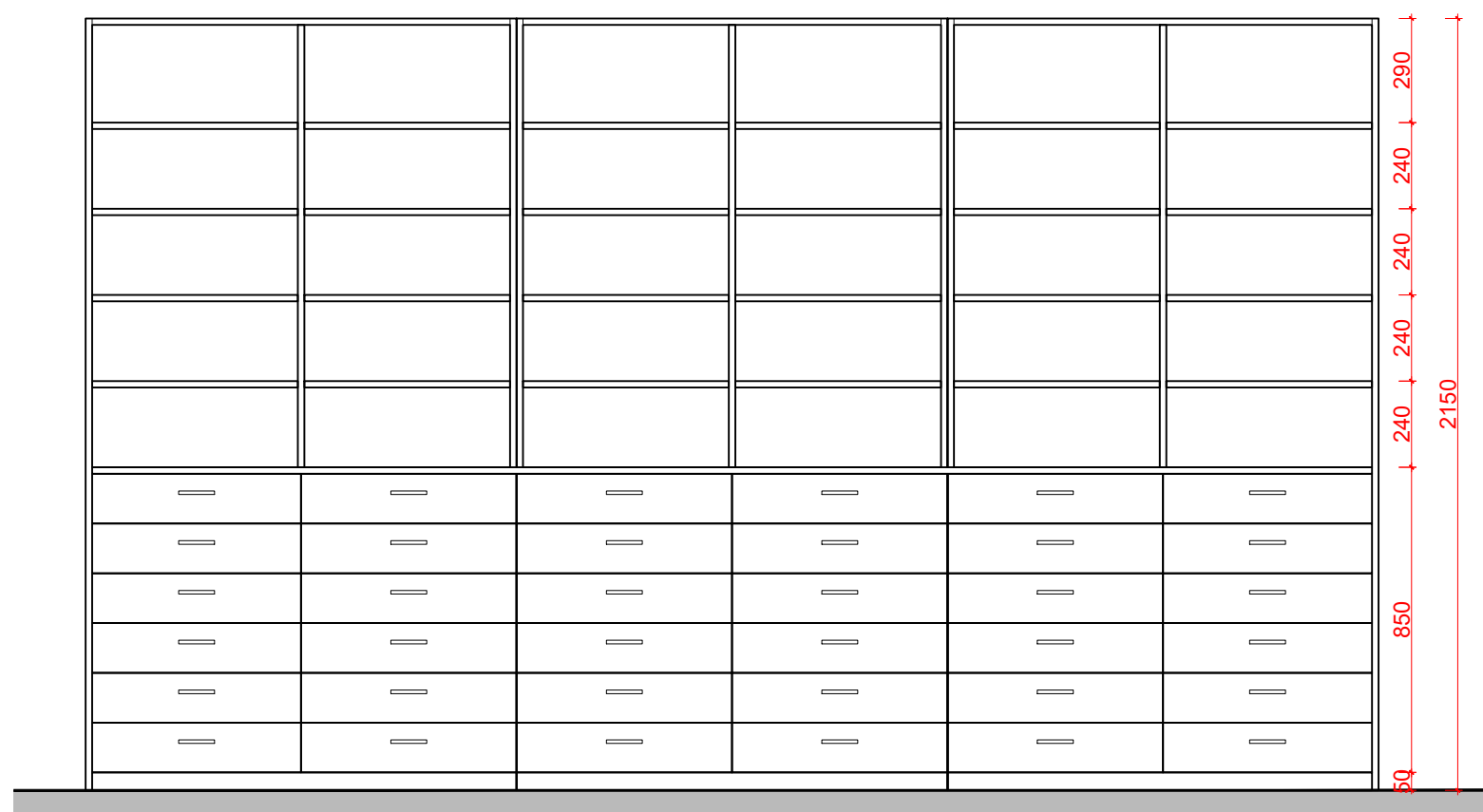
PŮDORYS
POHLED ZHORA
1:20 @ A1



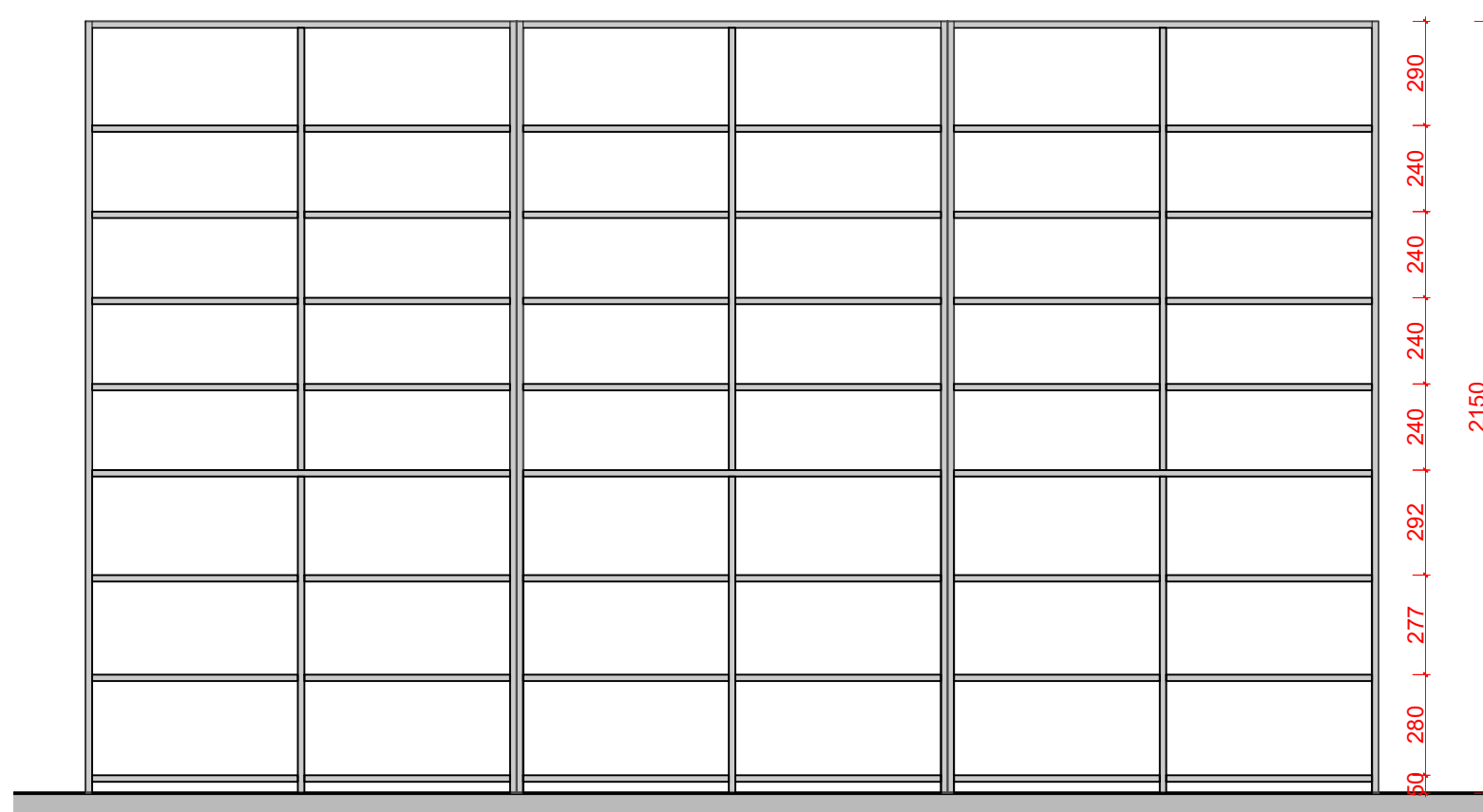
PŮDORYS
HORIZONTÁLNÍ ŘEZ
1:20 @ A1



PŮDORYS
HORIZONTÁLNÍ ŘEZ
1:20 @ A1



POHLED_1
ČELNÍ
1:20 @ A1



ŘEZ A-A
1:20 @ A1

SPECIFIKACE:

SIM - Lékárenský trenažér

viditeľné časti - dvířka, bočnice, police, sokly:

- DTD tl.18mm / 22mm + HPL povrch PM / SU
- ABS hrana 0,5mm
- nutno vzorkovať - barevnosť dle architekta

vnitřní části - korpusy:

- LTD tl.18 mm, povrch ST9 / BS
- ABS hrana 0,5mm
- nutno vzorkovat - barevnost dle architekta

umyvadlová deska:

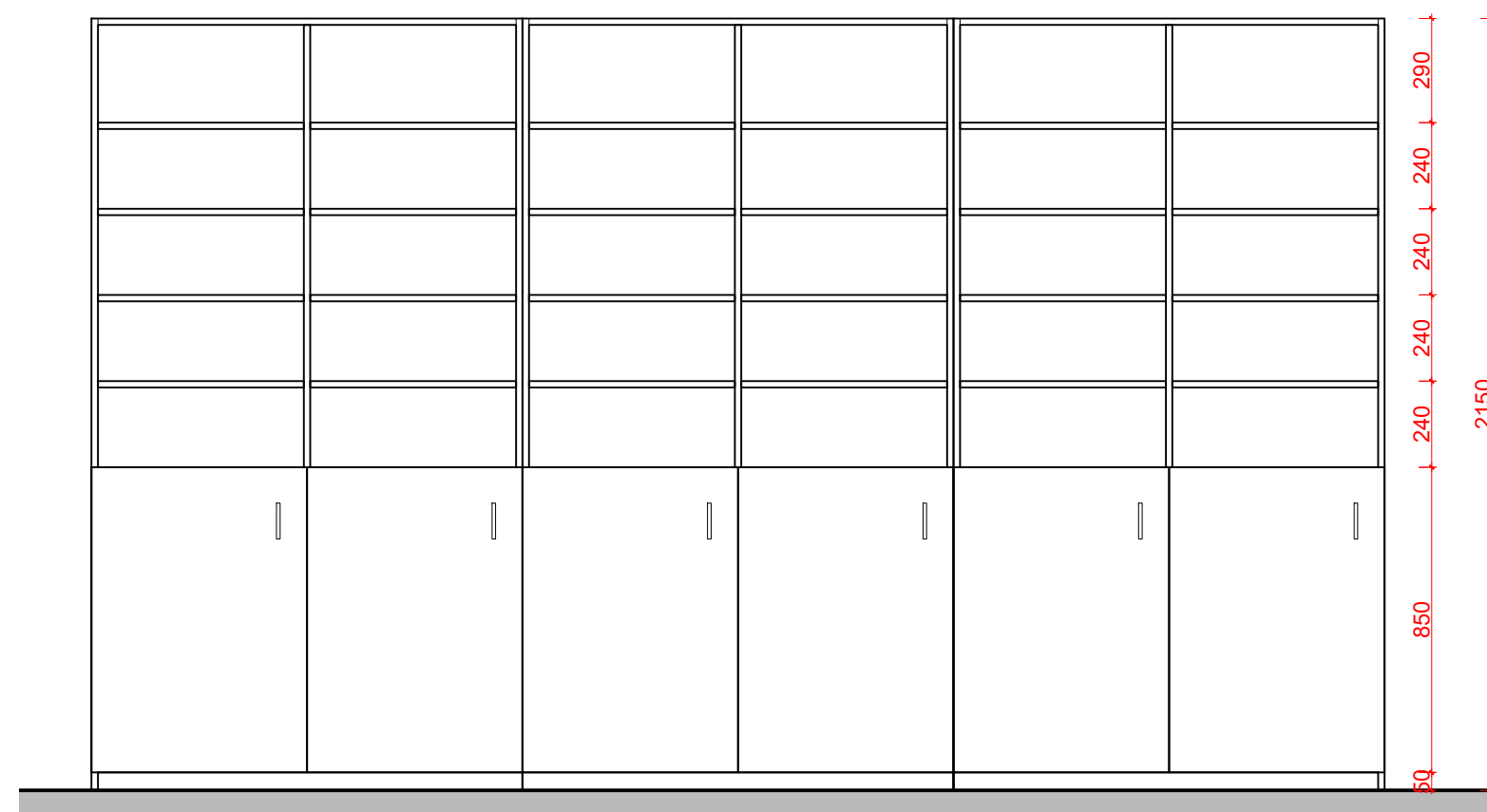
- DTD tl. 38 mm + HPL povrch PM / SU
- nutno vzorkovať - barevnosť dle architekta

stolová deska

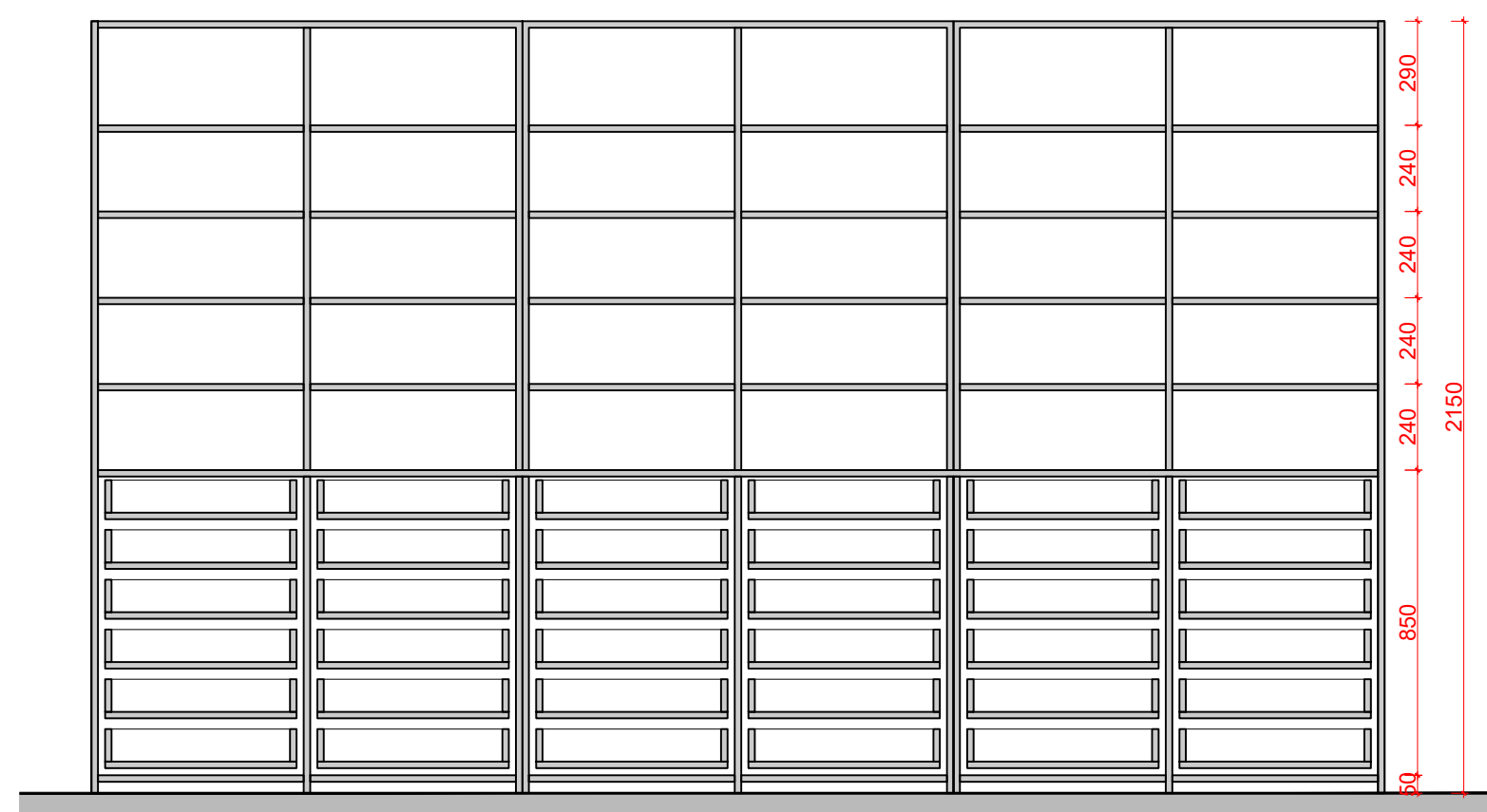
- DTD tl. 18 mm + HPL povrch PM / SU
- nutno vzorkovať - barevnosť dle architekta

- š: 800 mm, v: 985 mm
- lepeno na keramický obklad, zajištění styku s umyvadlovou deskou silikonem

- karusel
- v: 2400mm, Ø 1380mm
- otočné kruhové police s přepážkami 12x - ocelový plech kruhová perforace
- ocelová konstrukce - kotvena do podlahy
- povrchová úprava celého výrobku - práškováný matný lak
- nutno vzorkovat RAL - barevnost dle architekta
- návrh funkční konstrukce včetně výrobního výkresu zajistí dodavatel atypu



POHLED_2
ČELNÍ
1:20 @ A1



ŘEZ B-B
1:20 @ A1

- pojízdná zástěna
- mobilní přídka - mléčné bezpečnostní sklo, zabroušená hrana, šroubováno k podvozku
- ocelový podvozek + kolečka na kaučukovou podlahu
- povrchová úprava podvozku - práškováný matný lak, RAL viz. karusel
- návrh funkční konstrukce včetně výrobního výkresu zajistí dodavatel atypu

otevírání:

- madlo - ocelová úchytka Ø 10mm, d= 300mm
- tip-on - skříňky

elektro a AV:

- není dodávka atypu
- pozice koncových prvků nutno koordinovat s DPS a projektem AV

ZTI

- nejsou součástí dodávky atypu - nutno koordinovat s DPS

poznámky:
 Součástí dodávky je veškeré nábytkové kování.
 Včetně kotvení do zdi či do podlahy
 Dodavatel zajistí vzorkování všech požadovaných materiálů
 Dodavatel zajistí ke kontrole výrobní dokumentaci atypů zhotovenou podle skutečného
 zaměření na stavbě.